

Город пос Ново-Талицы

Ивановское
 Район Ивановский
 Кварт. № Иванов
 Инв. № Иванов
 Телефон: Иванов
 Фонд госоргонд

ТЕХНИЧЕСКИЙ ПАСПОРТ

на жилой дом (дома) и земельный участок

по ул. (пер.) Автодорожская № 10
 Составлен по состоянию на „ 17 “ 12 1999 г.

I. Владение строениями на участке

Дата записи	№ или литер. строен. по плану	Полное наименование владельца (цев) и их долевое участие	Основание владения (наименование, дата выдачи и № документа)	Подпись вносящего текущие изменения
	<u>лит А</u>	<u>Ивановское дорожное ремонтно-строительное управление</u>		
<u>20.12.94 год</u>		<u>Треднов Олег Владимирович</u>	<u>Договор купли-продажи от 16.12.94 № 864</u>	<u>кв: 5 Р-952</u>
<u>13.04.94 год</u>		<u>Туманова Елена Георгиевна</u>	<u>Договор на передачу кв. от 12.04.94 № 937</u>	<u>Р-937 кв: 6</u>
<u>25.04.94.</u>		<u>Самосудова Ольга Петровна</u>	<u>Договор на передачу кв. от 20.04.94 № 945</u>	<u>Р-945 кв-1</u>
<u>19.08.94.</u>		<u>Баранова Светлана Васильевна - 25% Баранов Владимир Станиславович 25% Баранов Николай Владимирович - 25% Баранов Сергей Владимирович 25%</u>	<u>Договор на передачу кв. от 26.05.94 год № 976</u>	<u>Р-976 кв. 2</u>
<u>06.12.96 год</u>		<u>Туркина Валентина Николаевна - 50% Александр Иванович Иванов 50%</u>	<u>Договор на передачу кв. от 12.96 год № 1324</u>	<u>кв 4 Р-1324</u>
<u>05.04.98 год</u>		<u>Васильева Валентина Александровна - 50% Александр Васильевич 50%</u>	<u>Договор на передачу кв. от 19.03.98 год № 1465</u>	<u>кв. 11 Р-1465</u>

Форма технического паспорта согласована с ЦСУ РСФСР от 3 апреля 1968 г. № 5-15 и утверждена приказом заместителя Министра коммунального х-ва РСФСР от 6 мая 1968 г. № 167

ТЕХНИЧЕСКИЙ ПАСПОРТ СТРОЕНИЯ

литер А

Автомодорельный № 10

Фонд 106

1. Общие сведения

Ивановский ДРСУ

ЖИЛЫЙ

наименование, тип проекта _____

год постройки 1969 переоборудовано в ____ . Год последнего капит. ремонта _____

число этажей 2 надстроено _____
Кроме того: подвал, цокольный этаж, мансарда, мезонин (подчеркнуть)

число лестниц _____ шт. 8. Средняя внутрен. высота помещ. 2,60 м

уборочная площадь _____ кв. м 9. Объем 1955 куб. м

площадь общих коридоров и _____ кв. м 10. Общая полезная площадь 448,2 кв. м

площадь общего пользования _____ кв. м 11. Средняя площадь квартиры 23,6 кв. м

полезная площадь 448,2 кв. м

жилая площадь 283,2 кв. м

А. Жилые помещения:

Распределение жилой площади

Жилая площадь находится	Количество		Жилая площадь	Текущие изменения						
	жилых квартир	жилых комнат		количество		жилая площадь	количество		жилая площадь	
				жи-лых кварт.	жи-лых комн.		жилых квартир	жилых комнат		
2	3	4	5	6	7	8	9	10	11	
В квартирах	<u>12</u>	<u>24</u>	<u>283,2</u>							
В помещ. коридорн. сист.										
В общежитиях										
Служебная жилая площадь										
Мансарденная жил. площадь										

Из общего числа жилой площади находится

А. в мансардах									
Б. в подвалах									
В. в цокольных этажах									
Г. в бараках									

Распределение квартир по числу комнат (без общежитий и коридорн. систем)

Квартиры	Число квартир	Их жилая площадь	Текущие изменения			
			число квартир	их жилая площадь	число квартир	их жилая площадь
2	3	4	5	6	7	8
Однокомнатные	<u>2</u>	<u>31,8</u>				
Двухкомнатные	<u>8</u>	<u>187,5</u>				
Трехкомнатные	<u>2</u>	<u>63,9</u>				
Четырехкомнатные						
Пятикомнатные						
Шестикомнатные						
В семь и более комнат						
Всего	<u>12</u>	<u>283,2</u>				

IV. Описание конструктивных элементов и определение износа жилого дома

Группа капитальности III Сборник № 23
 Вид внутренней отделки простая Таблица № 12

№ п/п	Наименование конструктивных элементов	Описание конструктивных элементов (материал, конструкция, отделка и прочее)	Техническое состояние (осадки, трещины, гниль и т. п.)	Удельн. вес конст-рук. элем.	Поправка к удельн. весу в %	Удельн. вес кон. элем. с поправ.	Износ в %	Произведен. проц. износа	Этажность			
									2	3		
1	2	3	4	5	6	7	8					
1	Фундаменты	Кирпичный ленточный		7	1	7						
2	а. Наружные и внутренние капитальные стены	Кирпичные		26	1	26						
	б. Перегородки	Кирпичные										
3	Перекрытия	Чердачные	железобетонное	7	1	7						
		Междуэтажные	железобетонное									
		Подвальные										
4	Крыша	щеперчатая		4	1	4						
5	полы	досчатые односторонне обрешенные		7	1	7						
6	Проемы	Оконные	деревянные и железные створные обрешенные	10	1	10						
		Дверные	деревянные обр.									
7	Отделочные работы	Наружная отделка		16	1	16						
		Архитект. оформл.	штукатурка стен и потолка									
		а.										
		б.										
в.	Внутренняя отделка	штукатурка стен и потолка										
8	Санитарно и электрические работы	Центр. отопление	1.0									
		Печное отопление										
		Водопровод	1.0									
		Электроосвещение	1.0									
		Радио	1.0									
		Телефон										
		Телевидение										
		Ванны	с газ. колонками			15	1	15				
			с дров. колонк.									
			с гор. водосн.									
		Горячее водосн.										
		Вентиляция										
Газоснабжение	1.0											
Мусоропровод												
Лифты												
Канализация	1.0											
9	Разные работы	откосы		8	1	8						
ИТОГО												

% износа, приведенный к 100 по формуле: $\frac{\text{процент износа (гр. 9) \times 100}}{\text{удельный вес (гр. 7)}} =$

ЭКСПЛИКАЦИЯ

к поэтажному плану здания (строения)

расположенного в городе (другом поселении)

по ул. (пер.)

Д. Мухоморова

пос

Ново-Троицк

Дом №

10

1	2	3	4	5	6	7				11	12	13	14	
						Общая площадь квартиры		В т. ч. площадь из нее						лоджий, балконов, террас, веранд и кладовых с коэф.
Литера по плану	Этаж	Номер помещения (квартиры)	Номер комнаты, кухни, корид. и т. п.	Назначение помещений: жилая комната, кухня и т. п.	Формула подсчета посетей помещения	8	9	10						
	<i>1-й</i>	<i>306</i>	1	<i>прихожая</i>		<i>23</i>		<i>23</i>						
			2	<i>ванная</i>		<i>25</i>		<i>25</i>						
			3	<i>туалет</i>		<i>15</i>		<i>15</i>						
			4	<i>кухня</i>		<i>26</i>		<i>26</i>						
			5	<i>желез</i>		<i>158</i>		<i>158</i>						
				<i>спом по 306</i>		<i>204</i>		<i>158</i>	<i>49</i>					
		<i>306</i>	1	<i>прихожая</i>		<i>34</i>		<i>34</i>						
			2	<i>ванная</i>		<i>25</i>		<i>25</i>						
			3	<i>туалет</i>		<i>14</i>		<i>14</i>						
			4	<i>кухня</i>		<i>23</i>		<i>23</i>						
			5	<i>желез</i>		<i>161</i>		<i>161</i>						
			6	<i>желез</i>		<i>88</i>		<i>88</i>						
				<i>спом по 306</i>		<i>205</i>		<i>249</i>	<i>46</i>					

ЭКСПЛИКАЦИЯ

к поэтажному плану здания (строения)

расположенного в городе (другом поселении)

по ул. (двор.)

Ул. Мухоморова

пос Ново-Тавельн

Дом № 10 (фрн) кв. 01

Этаж	Номер помещения (квартиры)	Номер комнаты, кухни, корид. и т. п.	Назначение помещений: жилая комната, кухня и т. п.	Формула подсчета частей помещения	Общая площадь квартиры	В т. ч. площадь			лоджий, балконов, террас, веранд и кладовых с коэф.	Высота помещений по внутреннему обмеру	Площадь помещений общего пользования	Самовольно возведенная или переоборудованная площадь	Примечание
						квартиры	жилая	подсобная					
1 этаж	428	1	прихожая		34		34			260			
		2	ванная		25		25						
		3	кухня		13		13						
		4	руссн		58		58						
		5	жесткая		64	64							
		6	жесткая		166	166							
			итого по 428:		263	233	130						
2 этаж	528	1	прихожая		25		25						
		2	ванная		25		25						
		3	кухня		13		13						
		4	руссн		59		59						
		5	жесткая		169	169							
		6	жесткая		165	165							
		7	жесткая		90	90							
	итого по 528:		466	324	132								

ЭКСПЛИКАЦИЯ

к поэтажному плану здания (строения)

расположенного в городе (другом поселении) Второй поселок
по ул. (пер.) _____

Дом № 10 (дет.) № _____

Этаж	Номер помещения (квартиры)	Номер комнаты, кухни, корид. и т. п.	Назначение помещений: жилая комната, кухня и т. п.	Формула подсчета частей помещения	Общая площадь квартиры	В т.ч. площадь			лоджий, балконов, террас, веранд и кладовых с коэф.	Высота помещений по внутреннему обмеру	Площадь помещений общего пользования	Самовольно возведенная или переоборудованная площадь	Примечание
						квартиры	жилая	подсобная					
2	8	1	жилая		29,4	29,4	29,4	0,0		2,60			
		2	жилая		29,4	29,4	29,4	0,0					
		3	жилая		29,4	29,4	29,4	0,0					
		4	жилая		29,4	29,4	29,4	0,0					
		5	жилая		29,4	29,4	29,4	0,0					
		6	жилая		29,4	29,4	29,4	0,0					
		7	жилая		29,4	29,4	29,4	0,0					
		8	жилая		29,4	29,4	29,4	0,0					
		9	жилая		29,4	29,4	29,4	0,0					
		10	жилая		29,4	29,4	29,4	0,0					

ЭКСПЛИКАЦИЯ

К поэтажному плану здания (строения)

расположенного в городе (другом поселении)

по ул. (пер.)

Дом №

10

1	2	3	4	5	6	7	В т. ч. площадь				11	12	13	14	15
							8	9	10	из нее					
Литера по плану	Этаж	Номер помещения (квартиры)	Номер комнаты, кухни, корид. и т. п.	Назначение помещений: жилая комната, кухня и т. п.	Формула подсчета частей помещения	Общая площадь квартиры	квартиры	жилая	подсобная	лоджий, балконов, террас, веранд и кладовых с коэф.	Высота помещений по внутреннему обмеру	Площадь помещений общего пользования	Самовольно возведенная или переоборудованная площадь	Примечания	
2	2	11	1	жилая комната		21,6	21,6	21,6	21,6		2,60				
			2	жилая комната		21,4	21,4	21,4	21,4						
			3	кухня		4,8	4,8	4,8	4,8						
			4	жилая комната		11,3	11,3	11,3	11,3						
			5	жилая комната		11,9	11,9	11,9	11,9						
			6	жилая комната		15,2	15,2	15,2	15,2						
			7	жилая комната		26,0	26,0	26,0	26,0						
			8	жилая комната		3,6	3,6	3,6	3,6						
			9	жилая комната		21,4	21,4	21,4	21,4						
			10	жилая комната		11,3	11,3	11,3	11,3						
			11	жилая комната		11,9	11,9	11,9	11,9						
			12	жилая комната		16,4	16,4	16,4	16,4						
			13	жилая комната		21,6	21,6	21,6	21,6						

Всего по плану

2150 2832 7650

ЭКСПЛИКАЦИЯ

к поэтажному плану здания (строения)

расположенного в городе (другом поселении)

по ул. (пер.)

дом №

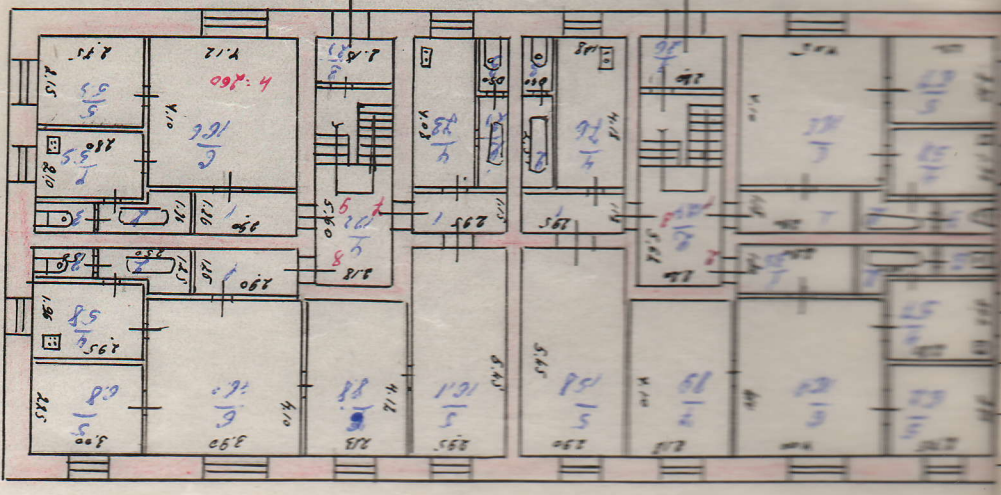
10 (фен) кв оп.

С. М. Мухоморова

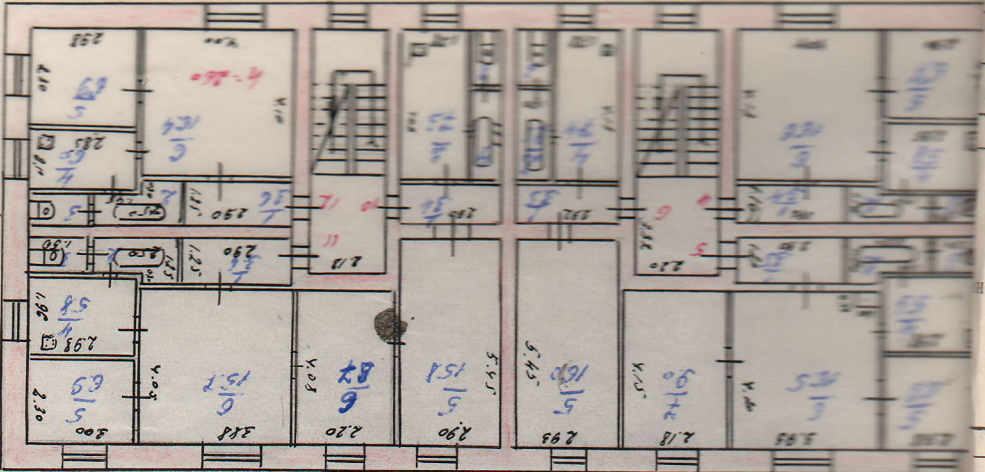
(интерпол. лотуца) этаж в отопительном

Этаж	Номер помещения (квартиры)	Номер комнаты, кухни, корид. и т. п.	Назначение помещений: жилая комната, кухня и т. п.	Формула подсчета частей помещения	Общая площадь квартиры	В т. ч. площадь			лоджий, балконов, террас, веранд и кладовых с коэф.	Высота помещений по внутреннему обмеру	Площадь помещений общего пользования	Самовольно возведенная или переоборудованная площадь	Примечание
						квартиры	жилая	подсобная					
2	2	1	жилая		8,8		8,8						
		2	спальн. комн.		11,1		11,1						
		3	спальн.		8,5		8,5						
		4	спальн. ком.		14,1		14,1						
			кухня:		8,8		8,8						
			ванная:		4,4		4,4						
			коридор:		8,8		8,8						
			сан. узел:		4,4		4,4						
			балкон:		4,4		4,4						

РДМ № 2	РДМ № 2	РДМ № 2
Место застройки	Место застройки	Место застройки
Место застройки	Место застройки	Место застройки



14



15

14	Самовольно возведенная или переоборудованная площадь	Примечание
15		

Дата

