



ФЕДЕРАЛЬНАЯ СЛУЖБА ГОСУДАРСТВЕННОЙ РЕГИСТРАЦИИ, КАДАСТРА И КАРТОГРАФИИ

Федеральное государственное унитарное предприятие

«Российский государственный центр инвентаризации и учета объектов недвижимости -

Федеральное БТИ»

(полное наименование ОТИ - организации технического учета и технической инвентаризации объектов капитального строительства)

Ивановский филиал ФГУП "Ростехинвентаризация - Федеральное БТИ"

(наименование обособленного подразделения ОТИ)

ТЕХНИЧЕСКИЙ ПАСПОРТ

На

Здание

(вид объекта учета)

12-квартирный жилой дом

(наименование объекта учета)

Адрес (местоположение) объекта учета:

Индекс	153520	
Субъект Российской Федерации	Ивановская область	
Район	Ивановский	
Муниципальное образование	тип	городской округ
	наименование	Иваново
Населенный пункт	тип	город
	наименование	Ново-Талицы
Улица (проспект, переулок и т.д.)	тип	улица
	наименование	Совхозная
Номер дома	2	
Номер корпуса		
Номер строения		
Литера	А	
Иное описание местоположения		

Сведения о ранее произведенной постановке на технический учет в ОТИ

Инвентарный номер	307/059
Кадастровый номер	

Штамп органа государственного технического учета о внесении сведений в Единый государственный реестр объектов капитального строительства (ЕГРОКС)

Наименование учетного органа	
Инвентарный номер	
Кадастровый номер	
Дата внесения сведений в ЕГРОКС	

Паспорт составлен по состоянию на 18 июня 20 93 года

Руководитель (уполномоченное лицо) ОТИ

М.П.



(подпись)

Кулева О. В.

(Фамилия И.О.)

СО Д Е Р Ж А Н И Е

№ п/п	Наименование раздела	№ стр.
1	Общие архитектурно-планировочные и эксплуатационные сведения о многоквартирном доме	3
2	Распределение площадей жилых помещений многоквартирного дома	3
3	Ситуационный план	4
4	Инвентарный план	5
5	Экспликация площадей к инвентарному плану	6
6	Основные характеристики многоквартирного дома, прочих зданий, сооружений и строений	6
7	Координаты зданий, сооружений	7
8	Сведения о ранее проводившихся обследованиях многоквартирного дома, прочих зданий, сооружений и строений	7
9	Позэтажные планы многоквартирного дома	8
10	Экспликация площадей к поэтажным планам многоквартирного дома	
11	Элементы инженерного благоустройства помещений многоквартирного дома	
12	Позэтажные планы прочих зданий и объемных сооружений	
13	Экспликация площадей к поэтажным планам прочих зданий и объемных сооружений	
14	Элементы инженерного благоустройства помещений прочих зданий и объемных сооружений	
15	Исчисление площадей и объемов по наружному обмеру многоквартирного дома, прочих зданий и объемных сооружений	
16	Техническое описание конструктивных элементов многоквартирного дома и определение физического износа	
17	Техническое описание конструктивных элементов и определение физического износа прочих зданий и сооружений	
18	Исчисление инвентаризационной стоимости многоквартирного дома, прочих зданий, сооружений и строений	
19	Общее имущество собственников помещений многоквартирного дома	

1. ОБЩИЕ АРХИТЕКТУРНО-ПЛАНИРОВОЧНЫЕ И ЭКСПЛУАТАЦИОННЫЕ СВЕДЕНИЯ О МНОГОКВАРТИРНОМ ДОМЕ

Тип объекта капитального строительства: здание

Назначение: Жилой дом

Фактическое использование: По назначению

Год постройки: 1977 Год последнего капитального ремонта: _____

Серия, тип проекта: жилое

Материал стен: железобетонные

Строительный объем: 2091

Этажность: 2 Этажность подземная: 0 Количество подъездов: 2

Количество квартир: 12 Количество обособленных нежилых помещений: 0

Площадь здания: 681.2 В том числе:

общая площадь квартир здания: 602.3 кв.м., в том числе жилая площадь квартир: 361.0 кв.м.

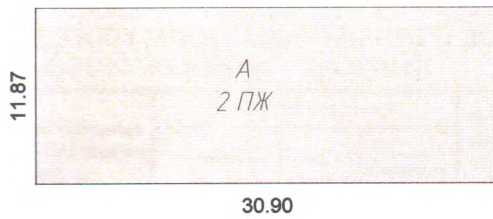
общая площадь обособленных нежилых помещений здания: _____ кв.м.

общая площадь всех помещений общего пользования многоквартирного дома: 55.2 кв.м.

Примечание:

2. РАСПРЕДЕЛЕНИЕ ПЛОЩАДЕЙ ЖИЛЫХ ПОМЕЩЕНИЙ МНОГОКВАРТИРНОГО ДОМА

№ п/п	Количество жилых помещений			Площадь жилых помещений, кв.м.		
	квартир	комнат		Общая	Жилая	Вспом. использования
1	2	3	4	5	6	7
1.	Однокомнатных	4	4	152.2	70.2	82.0
2.	Двухкомнатных	4	8	216.4	139.6	76.8
3.	Трехкомнатных	4	12	233.6	151.2	82.4
4.	Четырехкомнатных	-	-	-	-	-
5.	Пять и более комнат	-	-	-	-	-
6.	Всех	12	24	602.2	361.0	241.2
7.	Из них, расположено:	в частях здания с коридорной системой размещения жилых помещений	-	-	-	-
8.		в общежитиях	-	-	-	-
9.		в мансардных этажах	-	-	-	-
10.		в цокольных этажах	-	-	-	-



ул. Совхозная

	Ивановский филиал ФГУП "Ростехинвенторизация - Федеральное БТИ"		Поряд. N 307/059
Лист N	План земельного участка по ул. Совхозная, д.2 с. Ново-Талицы		Масштаб 1:500
Дата	Исполнитель	Ф.И.О.	Подпись
18.06.2012	Инженер	Корнилова Н.Е.	<i>[Handwritten Signature]</i>
06.08.12	Рук. группы	Кулева О.В.	

5. ЭКСПЛИКАЦИЯ ПЛОЩАДЕЙ К ИНВЕНТАРНОМУ ПЛАНУ

Кadaстровый номер земельного участка	Реквизиты документа ГЗК	Площадь, кв.м.		
1	2	3		
		-		
Площадь земельных участков, всего:		-		
Площадь территории фактического землепользования, всего:		-		
В том числе:	застроенная	-		
	не застроенная	-		
	в том числе:	с твердым покрытием	проездов	-
			тротуаров	-
			прочих элементов	-
	оборудованные площадки	детские	-	
		спортивные	-	
	грунт		-	
	под зелеными насаждениями	придомовый сквер	-	
		газоны с деревьями	-	
газоны, цветники, клумбы		-		
	плодовые деревья	-		

6. ОСНОВНЫЕ ХАРАКТЕРИСТИКИ МНОГОКВАРТИРНОГО ДОМА, ПРОЧИХ ЗДАНИЙ, СООРУЖЕНИЙ И СТРОЕНИЙ

Литера (номер)	Наименование зданий, сооружений, строений	Наименование и материал основного конструктивного элемента	Основной параметр			Физический износ, %	Действительная инвентаризационная стоимость, тыс.руб.
			наименование	ед. изм.	значение		
1	2	3	4	5	6	7	8
А	12-квартирный жилой дом	Стены - железобетонные	Стр.объем	м3	2091	19	1338.2
Всего:							1338.2

Действительная инвентаризационная стоимость многоквартирного дома, прочих зданий, сооружений и строений по состоянию на 18 июня 1993 г. составляет:

Один миллион триста тридцать восемь тысяч двести рублей

(сумма прописью)

7. КООРДИНАТЫ ЗДАНИЙ, СООРУЖЕНИЙ

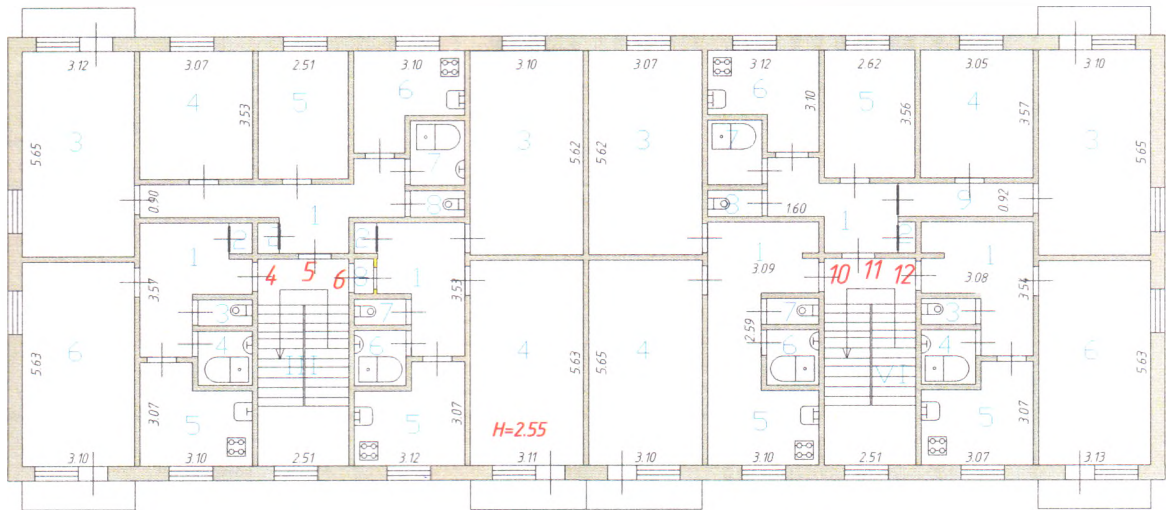
(заполняется после издания соответствующих нормативных актов, устанавливающих порядок определения координат объектов капитального строительства)

Литера (номер)	Наименование зданий, сооружений	Номер угловой поворотной точки	Координаты		Описание места и способа закрепления угловой поворотной точки
			X	Y	
1	2	3	4	5	6

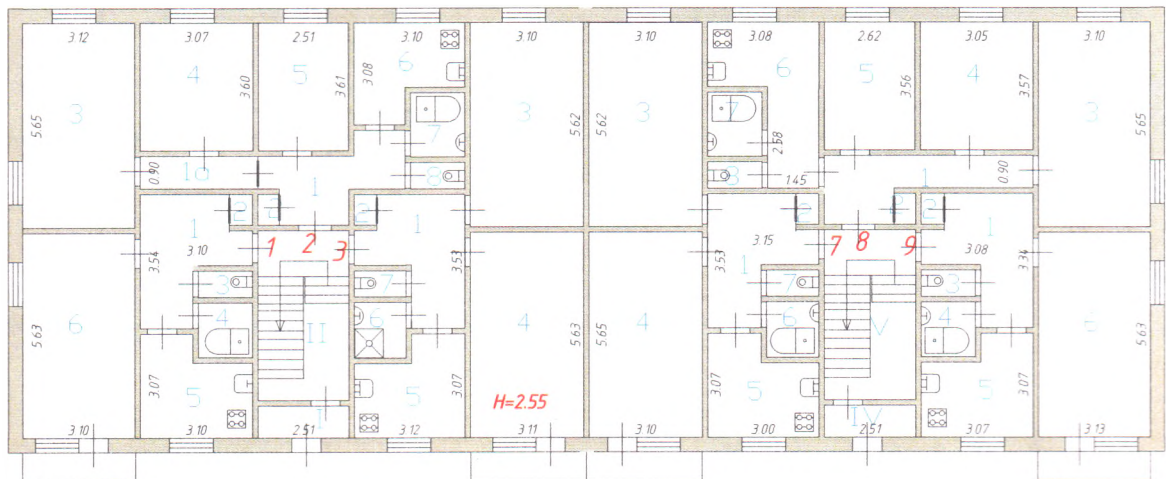
**8. СВЕДЕНИЯ О РАНЕЕ ПРОВЕДИВШИХСЯ ОБСЛЕДОВАНИЯХ
МНОГОКВАРТИРНОГО ДОМА, ПРОЧИХ ЗДАНИЙ, СООРУЖЕНИЙ И СТРОЕНИЙ**

Литера (номер)	Наименование зданий, сооружений, строений	Дата обследо- вания	Иные ранее присвоенные			Прочие сведения
			адрес	инвентарный номер	кадастровый номер	
1	2	3	4	5	6	7
А	12-квартирный жилой дом	18.06.2012				

2 этаж



1 этаж



	Ивановский филиал ФГУП "Ростехинвентаризация"		Поряд. N 307-059
Лист N 1	План основного строения д. 2 по ул. Совхозная с.Ново-Талицы		Масштаб 1:200
Дата 18.06.2012	Исполнитель ИНЖЕНЕР	Ф.И.О. Корнилова Н.Е.	Подпись <i>[Signature]</i>
06.08.12	Рук. группы	Кулева О.В.	

10. ЭКСПЛИКАЦИЯ ПЛОЩАДЕЙ К ПОЭТАЖНЫМ ПЛАНАМ МНОГОКВАРТИРНОГО ДОМА

Этаж, Литера, Угол	Номер и наименование помещения				Высота помещений, м	Площадь, кв.м.							
	квартиры, обособленного нежилого помещения, совокупности смежных помещений общего пользования		комнаты или иного отдельного помещения			квартир				Обособленных нежилых помещений	помещений общего пользования	всех помещений, включаемых в площадь здания	
	наименование/ назначение	№	наименование/ назначение	№		жилая	помещений вспомогательного использования	балконов, лоджий, веранд и террас	общая				
										2	3	4	5
1 А 2 м	Квартира	4	Балкон			-	-	2.5	-	-	-	-	2.5
			Коридор	1		-	8.6	-	8.6	-	-	-	8.6
			Кладовая	2		-	0.6	-	0.6	-	-	-	0.6
			Туалет	3		-	1.0	-	1.0	-	-	-	1.0
			Ванная	4		-	2.1	-	2.1	-	-	-	2.1
			Кухня	5		-	7.8	-	7.8	-	-	-	7.8
			Жилая	6		-	17.5	-	-	17.5	-	-	17.5
				Итого:		17.5	20.1	2.5	37.6				40.1
	Квартира	5	Балкон			-	-	2.5	-	-	-	-	2.5
			Коридор	1		-	9.0	-	9.0	-	-	-	9.0
			Кладовая	2		-	0.6	-	0.6	-	-	-	0.6
			Жилая	3		-	17.6	-	-	17.6	-	-	17.6
			Жилая	4		-	11.0	-	-	11.0	-	-	11.0
			Жилая	5		-	9.5	-	-	9.5	-	-	9.5
			Кухня	6		-	7.8	-	7.8	-	-	-	7.8
			Ванная	7		-	2.1	-	2.1	-	-	-	2.1
			Туалет	8		-	1.0	-	1.0	-	-	-	1.0
				Итого:		38.1	20.5	2.5	58.6				61.1
	Квартира	6	Балкон			-	-	2.5	-	-	-	-	2.5
			Коридор	1		-	7.3	-	7.3	-	-	-	7.3
			Кладовая	2		-	0.6	-	0.6	-	-	-	0.6
			Жилая	3		-	17.4	-	-	17.4	-	-	17.4
			Жилая	4		-	17.5	-	-	17.5	-	-	17.5
			Кухня	5		-	7.9	-	7.9	-	-	-	7.9
			Ванная	6		-	2.1	-	2.1	-	-	-	2.1
			Туалет	7		-	1.0	-	1.0	-	-	-	1.0
			Гамбур	8		-	0.5	-	0.5	-	-	-	0.5
				Итого:		34.9	19.4	2.5	54.3				56.8
Квартира	10	Балкон			-	-	2.5	-	-	-	-	2.5	
		Коридор	1	2.60	-	10.0	-	10.0	-	-	-	10.0	
		Жилая	3		-	17.4	-	-	17.4	-	-	17.4	
		Жилая	4		-	17.5	-	-	17.5	-	-	17.5	
		Кухня	5		-	5.5	-	5.5	-	-	-	5.5	
		Ванная	6		-	2.1	-	2.1	-	-	-	2.1	
		Туалет	7		-	1.0	-	1.0	-	-	-	1.0	
			Итого:		34.9	18.6	2.5	53.5				56.0	
Квартира	11	Балкон			-	-	2.5	-	-	-	-	2.5	
		Коридор	1		-	5.4	-	5.4	-	-	-	5.4	
		Кладовая	2		-	0.6	-	0.6	-	-	-	0.6	
		Жилая	3		-	17.5	-	-	17.5	-	-	17.5	
		Жилая	4		-	10.9	-	-	10.9	-	-	10.9	
		Жилая	5		-	9.3	-	-	9.3	-	-	9.3	
		Кухня	6		-	7.8	-	7.8	-	-	-	7.8	
		Ванная	7		-	2.1	-	2.1	-	-	-	2.1	
		Туалет	8		-	1.0	-	1.0	-	-	-	1.0	
		Коридор	9		-	3.5	-	3.5	-	-	-	3.5	
			Итого:		37.7	20.4	2.5	58.1				60.6	
Квартира	12	Балкон			-	-	2.5	-	-	-	-	2.5	
		Коридор	1		-	9.2	-	9.2	-	-	-	9.2	
		Туалет	3		-	1.0	-	1.0	-	-	-	1.0	
		Ванная	4		-	2.1	-	2.1	-	-	-	2.1	
		Кухня	5		-	7.7	-	7.7	-	-	-	7.7	
		Жилая	6		-	17.6	-	-	17.6	-	-	17.6	
			Итого:		17.6	20.0	2.5	37.6				40.1	
помещения общего пользования 2-го этажа		Лестничная клетка	III		-	-	-	-	-	-	14.1	14.1	
		Лестничная клетка	VI		-	-	-	-	-	-	14.1	14.1	
		Итого:										28.2	28.2
Площадь помещений всего, по этажу:						180.7	119.0	15.0	299.7		28.2	342.9	
1 А 3 м	Квартира	1	балкон			-	2.5	-	2.5	-	-	2.5	
			Коридор	1		-	8.6	-	8.6	-	-	8.6	
			Кладовая	2		-	0.6	-	0.6	-	-	0.6	
			Туалет	3		-	1.0	-	1.0	-	-	1.0	
			Ванная	4		-	2.1	-	2.1	-	-	2.1	
			Кухня	5		-	7.8	-	7.8	-	-	7.8	

Инженер по техническому надзору
И.В. Сидорова
20/12

		Жилая	6		17.5	-	-	17.5	-	-	17.5
		Итого:			17.5	22.6	-	40.1	-	-	40.1
Квартира	2	Коридор	1		-	5.9	-	5.9	-	-	5.9
		Коридор	1a		-	3.1	-	3.1	-	-	3.1
		Кладовая	2		-	0.6	-	0.6	-	-	0.6
		Жилая	3		17.6	-	-	17.6	-	-	17.6
		Жилая	4		11.0	-	-	11.0	-	-	11.0
		Жилая	5		9.1	-	-	9.1	-	-	9.1
		Кухня	6		-	7.8	-	7.8	-	-	7.8
		Ванная	7		-	2.1	-	2.1	-	-	2.1
		Туалет	8		-	1.0	-	1.0	-	1.0	
		Итого:			37.7	20.5	-	58.2	-	-	58.2
Квартира	3	Балкон	-		-	-	2.5	-	-	-	2.5
		Коридор	1		-	7.8	-	7.8	-	-	7.8
		Кладовая	2		-	0.6	-	0.6	-	-	0.6
		Жилая	3		17.4	-	-	17.4	-	-	17.4
		Жилая	4		17.5	-	-	17.5	-	-	17.5
		Кухня	5		-	7.9	-	7.9	-	-	7.9
		Ванная	6		-	2.1	-	2.1	-	-	2.1
		Туалет	7		-	1.0	-	1.0	-	1.0	
		Итого:			34.9	19.4	2.5	54.3	-	-	56.8
Квартира	7	Балкон	-		-	-	2.4	-	-	-	2.4
		Коридор	1		-	7.8	-	7.8	-	-	7.8
		Кладовая	2		-	0.6	-	0.6	-	-	0.6
		Жилая	3		17.4	-	-	17.4	-	-	17.4
		Жилая	4		17.5	-	-	17.5	-	-	17.5
		Кухня	5		-	7.9	-	7.9	-	-	7.9
		Ванная	6		-	2.1	-	2.1	-	-	2.1
		Туалет	7		-	1.0	-	1.0	-	1.0	
		Итого:			34.9	19.4	2.4	54.3	-	-	56.7
Квартира	8	Коридор	1		-	7.5	-	7.5	-	-	7.5
		Кладовая	2		-	0.6	-	0.6	-	-	0.6
		Жилая	3		17.5	-	-	17.5	-	-	17.5
		Жилая	4		10.9	-	-	10.9	-	-	10.9
		Жилая	5		9.3	-	-	9.3	-	-	9.3
		Кухня	6		-	9.8	-	9.8	-	-	9.8
		Ванная	7		-	2.1	-	2.1	-	-	2.1
				Туалет	8		-	1.0	-	1.0	-
		Итого:			37.7	21.0	-	58.7	-	-	58.7
Квартира	9	Балкон	-		-	-	2.5	-	-	-	2.5
		Коридор	1		-	7.9	-	7.9	-	-	7.9
		Шкаф	2		-	0.6	-	0.6	-	-	0.6
		Туалет	3		-	1.0	-	1.0	-	-	1.0
		Ванная	4		-	2.1	-	2.1	-	-	2.1
		Кухня	5		-	7.7	-	7.7	-	-	7.7
		Жилая	6	2.58	17.6	-	-	17.6	-	-	17.6
		Лоджия	7		-	-	1.3	-	-	1.3	
		Итого:			17.6	19.3	3.8	36.9	-	-	40.7
Помещения общего пользования 1-го этажа		Тамбур	I		-	-	-	-	-	2.5	2.5
		Лестничная клетка	II		-	-	-	-	-	11.0	11.0
		Тамбур	IV		-	-	-	-	-	2.5	2.5
		Лестничная клетка	V		-	-	-	-	-	11.0	11.0
		Итого:			-	-	-	-	27.0	27.0	
Площадь помещений всего, по этажу:				180.3	122.2	8.7	302.5	-	27.0	338.2	
Площадь помещений всего, по зданию:				361.0	241.2	23.7	602.2	-	55.2	681.1	
Площадь помещений всего по многоквартирному дому (лит. А):				361.0	241.2	23.7	602.2	-	55.2	681.1	

Строительство-переоборудования
 в соответствии с проектом № 16
 от 06.08.2012 г.
 без разрешения
 тех.инж. Корнилова

**II. ЭЛЕМЕНТЫ ИНЖЕНЕРНОГО БЛАГОУСТРОЙСТВА ПОМЕЩЕНИЙ МНОГОКВАРТИРНОГО
ДОМА (литеры А)**

№	Наименование и характеристика элементов благоустройства		Площадь, кв.м.				
			квартир	обособленных нежилых помещений	помещений общего пользования	всех помещений	
1	2		3	4	5	6	
1	Водопровод	холодное	центральный	602,2	-	-	602,2
2	Канализация		центральная	602,2	-	-	602,2
3	Телефон			-	-	-	-
4	Электроснабжение			602,2	-	-	602,2
5	Отопление		центральное	602,2	-	-	602,2
6	Газоснабжение		сетевое	602,2	-	-	602,2
7	Газоснабжение		от газовой колонки	602,2	-	-	602,2

13. ЭКСПЛИКАЦИЯ ПЛОЩАДЕЙ К ПОЭТАЖНЫМ ПЛАНАМ ПРОЧИХ ЗДАНИЙ И ОБЪЕМНЫХ СООРУЖЕНИЙ

Литера, Этаж	Номер и наименование помещения				Высота помещений, м	Площадь, кв.м.		
	обособленного нежилого помещения, совокупности смежных помещений общего пользования		комнаты или иного отдельного помещения			Обособленных нежилых помещений	помещений общего пользования	всех помещений
	наименование/ назначение	№	наименование/ назначение	№				
1	2	3	4	5	6	7	8	9

**14. ЭЛЕМЕНТЫ ИНЖЕНЕРНОГО БЛАГОУСТРОЙСТВА ПОМЕЩЕНИИ
ПРОЧИХ ЗДАНИЙ И ОБЪЕМНЫХ СООРУЖЕНИЙ**

**15. ИСЧИСЛЕНИЕ ПЛОЩАДЕЙ И ОБЪЕМОВ ПО НАРУЖНОМУ ОБМЕРУ МНОГОКВАРТИРНОГО
ДОМА, ПРОЧИХ ЗДАНИЙ И ОБЪЕМНЫХ СООРУЖЕНИЙ**

Литера	Наименование зданий, сооружений	Формулы подсчета площадей	Площадь, кв.м.		Высота, м.	Строй- тельный объем, куб.м.
			основания	застройки		
1	2	3	4	5	6	7
А	Жилой дом	$11.87 \cdot 30.90$	366.8	366.8	5.70	2091

**16. ТЕХНИЧЕСКОЕ ОПИСАНИЕ КОНСТРУКТИВНЫХ ЭЛЕМЕНТОВ
МНОГОКВАРТИРНОГО ДОМА И ОПРЕДЕЛЕНИЕ ФИЗИЧЕСКОГО ИЗНОСА**

Литера А Год постройки 1977 год реконструкции (кап.ремонта) - Этажность 2
 подземная этажность 0 Группа капитальности III Вид внутренней отделки простая

Сборник Укрупненных показателей восстановительной стоимости (УПВС) № 28 Таблица 12а

№ п/п	Наименование КЭ	Описание КЭ (конструкция, материал, изделие)	Техническое состояние КЭ	Удельный вес (УВ) стоимости КЭ в строении по таблицам УПВС			Физ.износ КЭ по таблицам УПВС, %	% физ. износа к объекту-аналогу (гр.7хгр.8)/100
				Удельный вес по таблице	Ценностный коэффициент	Удельный вес конструкц.элемент после прим.лен.коэф.		
1	2	3	4	5	6	7	8	9
1	Фундамент	железобетонный	трещины	4	1	4	20	0.8
2	Стены и перегородки							
	Стены	железобетонные	трещины	31	1	31	20	6.2
	Перегородки	панельные						
3	Перекрытия							
	Перекрытие чердачное	железобетонное	трещины	12	1	12	20	2.4
	Перекрытия междуэтажные	железобетонные						
4	Крыша	совмещенная с перекрытием	хорошее	4	1	4	5	0.2
5	Полы	деревянные одинарные окрашенные	стертость	6	1	6	20	1.2
6	Проемы							
	Проемы оконные	двойные створные	полотна осели	13	1	13	20	2.6
	Проемы дверные	простые						
7	Отделка	обои	выщелачивание	10	1	10	20	2
8	Сан.и электротех.устройства							
	Отопление	центральное		13	1	13	20	2.6
	Водопровод	центральный						
	Канализация	центральная						
	Г. водоснабжение	от газовой колонки						
	Электроосвещение	да						
	Радио	да						
	Телефон	да						
	Газоснабжение	сетевое						
	Телевидение	да						
9	Прочие работы		трещины	7	1	7	20	1.4
Итого:				100		100		19.4

$$\text{ФИ} = \frac{\% \text{износа (гр.9)} \times 100}{\text{удельный вес (гр.7)}} = 19\%$$

18. ИСЧИСЛЕНИЕ ИНВЕНТАРИЗАЦИОННОЙ СТОИМОСТИ МНОГОКВАРТИРНОГО ДОМА,
ПРОЧИХ ЗДАНИЙ, СООРУЖЕНИЙ И СТРОЕНИЙ

Литера (номер)	№	№ строения	Стоимость измерителя в базовых ценах по УПВС, руб.								Стоимость с поправками	Коэффициент пересчета в уровень цен на дату инвентаризации	Количество измерителя	Инвентаризационная стоимость без учета физического износа, тыс.руб.	Физический износ, %	Инвентаризационная стоимость, с учетом физического износа, тыс.руб.
			№ таблицы	Измеритель	стоимость	поправки										
						удельный вес										
1	2	3	4	5	6	7	8	9	10	11	12	13	14	15	16	
А	Многоквартирный жилой дом	28	12а	м3	21.6	1					21.6	36.579	2091	1652.1	19	1338.2
ВСЕГО:															1338.2	

ОКРЕДИТ
ПРОКУМЕР

НА 13

ИСПОЛНИТЕЛЬ *Корнеева*

