

действительна  
до 12.09.95г.

Типовая форма № 1-ТМ  
Утверждена приказом ЦСУ СССР  
от 15.07.85. № 380

1. Республика Эрзя
2. Область Швановская
3. Город (поселок) Новотомский
4. Район в городе
5. Квартал

### Технический паспорт

НА ЖИЛОЙ ДОМ ГОСУДАРСТВЕННОГО ОБЩЕСТВЕННОГО ЖИЛИЩНОГО ФОНДА  
ФОНДА ЖИЛИЩНО-СТРОИТЕЛЬНЫХ КООПЕРАТИВОВ

6. По улице С. Мещеряков  7. № дома 3

8. №№ корпусов

9. Инвентарный номер

Паспорт составлен по состоянию на 12.09. 1990 г.

Начальник БТИ

М. Сидоров  
подпись



1. Категория фонда

100

2. Литер

A

1. Техническая характеристика жилого дома (строения)

3. № корпуса (строения)

II. Собственники (фондодержатели)	Долевое участие	№№ реестр
Ивановская		
механизированная	в уделении	
Комната N 47		

III. Общие сведения

1. Серия, тип проекта

9. Число комнат, шт.

12

2. Число этажей шт.

2

10. Площадь нежилых помещений, м<sup>2</sup>

3. Площадь застройки, м<sup>2</sup>

406,9

11. Материал стен

кирпич

4. Объем здания, м<sup>3</sup>

1200

12. Год постройки

5. Общая площадь, м<sup>2</sup>

2760

13. Стоимость восстановления, руб.

6. Площадь балконов и террас, м<sup>2</sup>

14. Стоимость действительная, руб.

7. Жилая площадь, м<sup>2</sup>

194,0

15. Физический износ, %

47

8. Число квартир, шт.

8

Кол-во жил  
Кол-во жил  
Общая пло  
Жилая пло

Площадь  
Жилая в жилых  
помещениях

1  
2  
ая  
ая  
ом.

1  
2  
Водопроток  
2760



#### IV. Распределение площади

2	В отдельных квартирах	В общежитиях системы	В помещ. кор.	Из общего числа площади				Распределение квартир по числу комнат				
				в мансард.	в подвал.	в цокольн. этажах	в бараках	однокомн.	двухкомнатные	трехкомнатные	четырёхкомнатные	пятикомнатные и более
3	4	5	6	7	8	9	10	11	12	13	14	15
Кол-во жилых квартир	8						4	4				
Кол-во жилых комнат	12						4	8				
Общая площадь м <sup>2</sup>	2460											
Жилая площадь, м <sup>2</sup>	1940						78,6	119,4				

№№ реестра

#### V. Нежилые помещения

1	2	3	4	5	6	7	8	9	10	11	12	13	14	15	16	17
Площадь	Жилая в нежилых помещениях	Торговая	Производственная	Складская	Бытового обслуживания	Гаражи	Учрежденческая	Общественного питания	Школьная	Учебно-научная	Лечебно-санитарная	Культурно-просветительная	Театров и зрелищных предприятий	Творческие мастерские	Прочая	Всего

#### VI. Благоустройство общей площади (кв. м)

1	Дата записи	Канализация		Отопление									Ванная			Гор. вод.		Газ сн.		24	25		
		местная	центральная	печное	печное газовое	центральное			калориферное	с гор. водоснабж.	с газ. колонкой	с дров. колонкой	без колонк. и гор. воды	от колонок	центральное	баллоны	центральное						
						от АГВ	от ТЭЦ Мин. энерго	от соб. котельн.										от гр. или кв. котельн.					
2	3	4	5	6	7	8	9	10	11	12	13	14	15	16	17	18	19	20	21	22	23		
		2460	2460			2460										2460			2460				



VII. Техническое описание конструктивных элементов и инженерного оборудования

№ п/п	Наименование конструктивных элементов	Описание конструктивных элементов (материал, конструкция, отделка и прочие)	Износ в %	Поз.тажные п Эксплуатация
1	2	3	4	
1	Фундамент	кирпичный ленточный	50	
2	а. Наружные внутренние капитальные стены б. Перегородки	кирпичные t-0,40	50	
3	Перекрыт. Чердачные Междуэтажные Подвальные	деревянное обшивочное	40	обые отметк
		деревянное обшивочное		
4	Крыша	металлическая	45	
5	Полы	досчатые, один, окрашенные.	45	
6	Проем Оконные Дверные	д. створные окр.	50	
		заводские окр.		
7	Отделочн. работы а. Наружная отделка б. в. Внутренняя отделка	штукатурка стен и потолка	40	
		окраска окон и дверей		
8	Санитарно и электротехн. работы	Центральн. отоплен.	да	45
		Печное отопление		
		Водопровод	да	
		Электроосвещение	да	
		Радио	да	
		Телефон		
		Телевидение	да	
		с газ. колонкой		
		с дров. колонкой		
		с гор. водой		
		Горячее водоснабж.	да	
		Вентиляция		
		Газоснабжение	да	
Мусоропровод				
Лифты				
Канализация	да			
9	Разные работы	обшивочные	50	



### 1. Эксплуатация земельного участка, м²

1	2	Застроен. площ.			Незастроенная площадь													
		3	4	5	6	7	8	оборудован. площадки				13	зеленые насаждения					
								9	10	11	12		14	15	в т. ч.			
															газон с деревьями	плодовый сад	газоны, др. клумбы	огород
20471	840,1						14,5											1698,5

### Назначение и характеристика основных и служебных строений холодных пристроек, подвальных дворовых сооружений, замощений

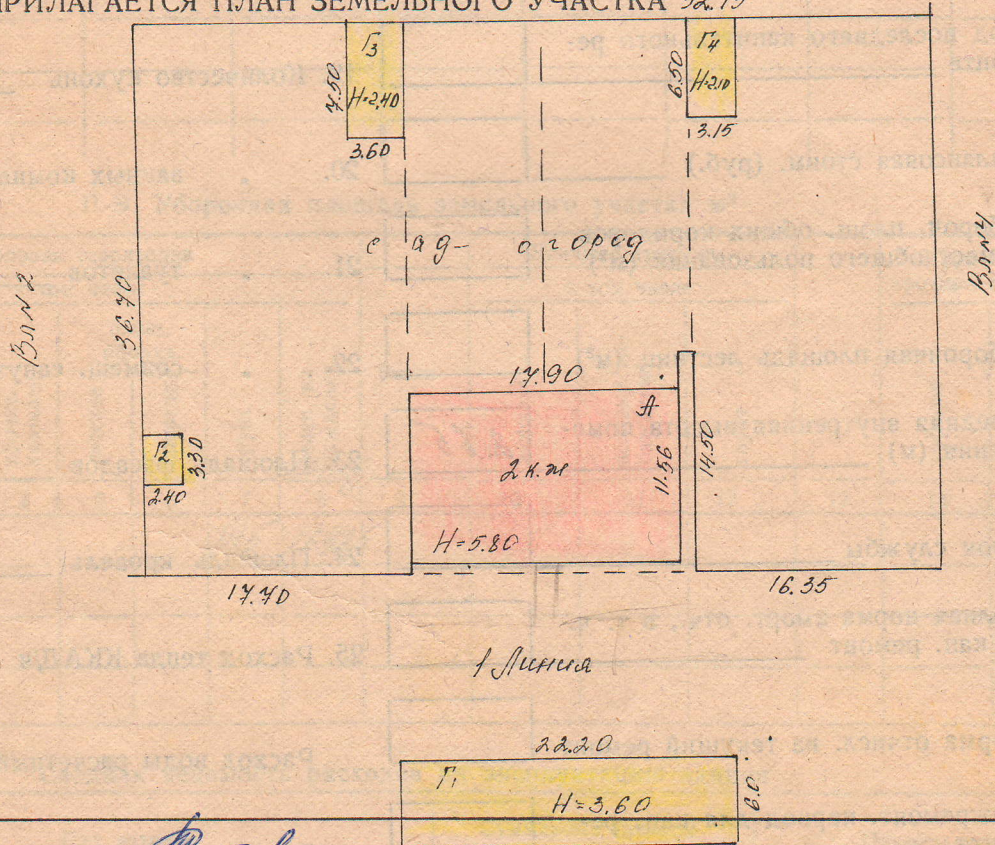
1	2	3	4	Описание конструктивных элементов										14	15	16
				5	6	7	8	9	10	11	12	13				
Г	демобиль	206,9	1200	кирп	кир	дер	кирп	дер	кир				б/молот	47		
Г1	сарай	133,2	479,5	кир	кир	дер	кирп	дер	кир				сетчат.			
Г2	баня	7,9		кирп	кирп	дер	кирп	дер	кир				кварцев.			
Г3	сарай	270		дер	кир	дер	кирп	дер	кир				повесит			
Г4	сарай	20,5		дер	кир	дер	кирп	дер	кир				сушек.			



3. Общая стоимость строений и сооружений на участке (в руб.)

В ценях ко- кого года	Основные строения		Служебные строен. и соор.		Всего	
	восстановит. стоимость (балансовая)	действит. стоимость	восстановит. стоимость (балансовая)	действит. стоимость	восстановит. стоимость	действит. стоимость
	1	2	3	4	5	6
1969	Техническая сеть					

ПРИЛАГАЕТСЯ ПЛАН ЗЕМЕЛЬНОГО УЧАСТКА 52.15



Начальник БТИ

*Подпись*  
подпись



### Использование жилой площади

		Для посемейного заселения	Общезития	Гостиницы	Маневр. фонд	Служебная фонд. площадь	Нежилая площадь в жилых помещениях
1	2	3	4	5	6	7	8
	Количество квартир	8					
	Количество комнат	12					
	Общая площадь м <sup>2</sup>	2760					
	Жилая площадь м <sup>2</sup>	1940					

### Нежилые помещения, используемые для нужд эксплуатационных организаций

	Площадь м <sup>2</sup>	Жилищная контора	Комнаты детских дружин	Красные уголки, клубы	Мастерские	Склад жил. орган.	Теплоузел	Котельная
1	2	3	4	5	6	7	8	9
	Общая основная м <sup>2</sup>							
	Общая вспомог. м <sup>2</sup>							

### П-Э. Уборочная площадь земельного участка м<sup>2</sup>

	Дворовая территория								Уличный тротуар			Кроме того, арочные проезды		
	в том числе								в том числе					
	асф. покрыт.		прочие замощен.	площ. оборуд.		грунт	зелен. насаждения		Всего	асфальт	зеленые насаждения			грунт
проезд	тротуар	детские		спортив.	Всего			асфальт				зеленые насаждения	грунт	
1	2	3	4	5	6	7	8	9	10	11	12	13	14	15
Всего	14040					1415	16925							

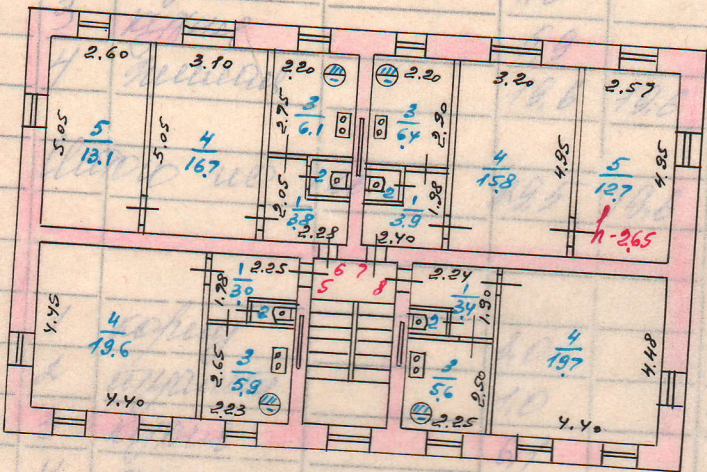
### Сводная ведомость расходов на эксплуатацию здания

Вид затрат	Суммарные затраты за период...	Примечание
Затраты на кап. ремонт		
Затраты на содержание зд.		

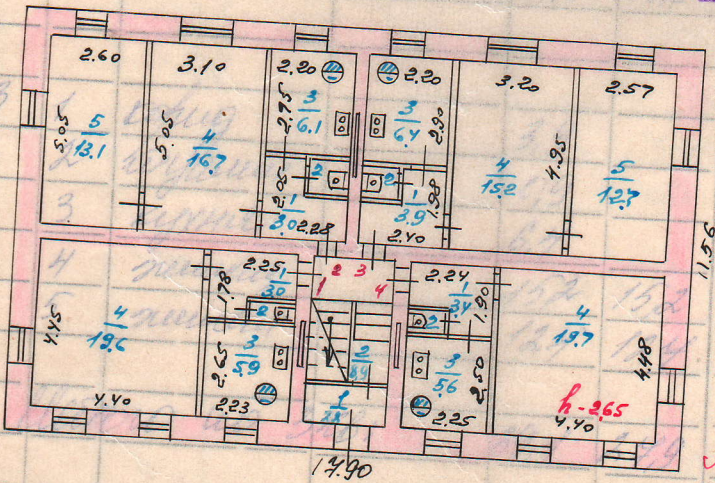


1	2	3	4	5	6	7	8	9	10	11	12
Дата записи и литеры по плану	Этажи (начиная с первого и кончая последним)	Номер помещения (квартир и пр.)	Номер по плану строения (коридор, ванная, кухня и т. п.)	Назначение помещения (жизельная комната, кухня, ванная, коридор, кухня и т. п.)	Формула подсчета площади по внутреннему обмеру	общая полезная	жилая	вспомогательная (подсобная)	прочая	Высота помещений по плану, обмер	Самостоятельный номер помещения

2 этаж



1 этаж



Лесенка № 5.80

Мужск	Иванов. бюро технич. инвентаризации	Лист №
Дата	Позт. план строения по 1 линии, дом №3 в пос. Новоталовцы	Масштаб 1:2000
12.09.90	исполнил Угодина Е.Т.	
	проверил	
	принял	



# ЭКСПЛИКАЦИЯ

к поэтажному плану жилого дома  
(на жилые дома граждан и общественного фонда)

Гор. (пос.) Новотомская улица Климова дом № 3 Инв. № \_\_\_\_\_

Дата записи и литера по плану	Этажи (начиная с первого и кончая мезонином)	Номер помещения (квартиры и пр.)	Номер по плану строения комнат, кухни и т.п.	Назначение частей помещения: жилая комната, кухня, коридор, ванная и т.п.	Формула подсчета площади по внутреннему обмеру	Площадь по внутреннему обмеру в кв. м				Высота помещения по внутреннему обмеру	Примечание: самовольно возведенная или самовольно переоборудов. площадь
						общая полезная	жилая	вспомогательная (подсобная)	прочая		
1	2	3	4	5	6	7	8	9	10	11	12
А	1	1	1	коридор		3,0		3,0			
		2	2	туалет		1,0		1,0			
		3	3	кухня		5,9		5,9			
		4	4	жилая		19,6	19,6				
					Итого по кв:		29,5	19,6	9,9		
	2	1	1	коридор		3,0		3,0			
		2	2	туалет		1,0		1,0			
		3	3	кухня		6,1		6,1			
		4	4	жилая		16,4	16,4				
		5	5	жилая		13,1	13,1				
				Итого по кв:		39,9	29,8	10,1			
	3	1	1	коридор		3,9		3,9			
		2	2	туалет		0,9		0,9			
		3	3	кухня		6,4		6,4			
		4	4	жилая		15,2	15,2				
5		5	жилая		12,4	12,4					
			Итого по кв:		39,1	24,9	11,2				



Дата записи и литера по плану	Этажи (начиная с первого и кончая мезонином)	Номер помещения (квартиры и пр.)	Номер по плану строения комнаты, кухни и т. п.	Назначение частей помещения: жилая комната, кухня, коридор, ванная и т. п.	Формула подсчета площади по внутреннему обмеру	Площадь по внутреннему обмеру в кв. м				Высота помещения по внутреннему обмеру	Примечание: самовольно возведенная или самоволь-
						общая полезная	жилая	вспомогательная (подсобная)	прочая		
1	2	3	4	5	6	7	8	9	10	11	12
		И	1	коридор		3,4		3,4			
			2	буфетная		0,8		0,8			
			3	кухня		5,6		5,6			
			4	жилая		19,4	19,4				
			Итого по 4 кв.			29,5	19,4	9,8			
			Всего по 1 эт:			138,0	94,0	41,0			
		II	5	1	коридор		3,0	3,0			
			2	буфетная		1,0		1,0			
			3	кухня		5,9		5,9			
			4	жилая		19,6	19,6				
			Итого по 5 кв:			29,5	19,6	9,9			
		В	1	1	коридор		3,0	3,0			
			2	буфетная		1,0		1,0			
			3	кухня		6,1		6,1			
			4	жилая		16,4	16,4				
			5	жилая		13,1	13,1				
			Итого по 6 кв:			39,9	29,8	19,1			
		Г	1	1	коридор		3,9	3,9			
			2	буфетная		0,9		0,9			
			3	кухня		6,4		6,4			
			4	жилая		15,2	15,2				
			5	жилая		12,4	12,4				
			Итого по 4 кв:			39,1	24,9	11,2			



# ЭКСПЛИКАЦИЯ

к поэтажному плану жилого дома  
(на жилые дома граждан и общественного фонда)

Гор. (пос.) \_\_\_\_\_ улица \_\_\_\_\_ дом № \_\_\_\_\_ Инв. № \_\_\_\_\_

Дата записи и литеры по плану	Этажи (начинная с первого и кончая мезонином)	Номер помещения (квартиры и пр.)	Номер по плану строения (комнат, кухни и т.п.)	Назначение частей помещения: жилая комната, кухня, коридор, ванная и т.п.	Формула подсчета площади по внутреннему обмеру	Площадь по внутреннему обмеру в кв. м				Высота помещения по внутреннему обмеру	Примечание: самовольно возведенная или самовольно переоборудов. площадь
						общая полезная	жилая	вспомогательная (подсобная)	прочая		
1	2	3	4	5	6	7	8	9	10	11	12
		8	1	коридор		3,4		3,4			
			2	врушилась		0,8		0,8			
			3	кухня		5,6		5,6			
			4	жилая		19,4	19,4				
			Итого по 8 кв:			29,5	19,4	9,8			
			Всего по II эт:			138,0	94,0	41,0			
			Всего по дому:			276,0	194,0	82,0			